

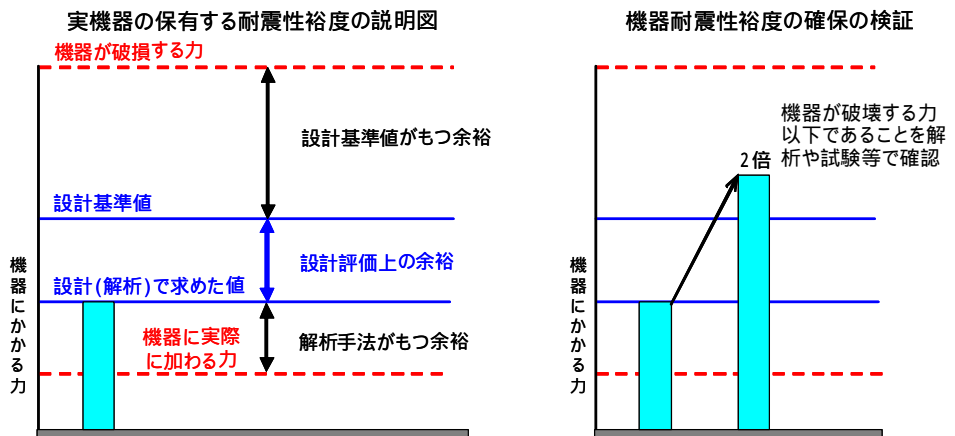
伊方発電所の耐震性向上追加対策

参考

安全上重要な機器の耐震裕度の確保

実際に設置している機器本体について、基準地震動570ガルに対する耐震裕度が2倍程度あるかどうかを確認し、必要なものは対策を実施する。

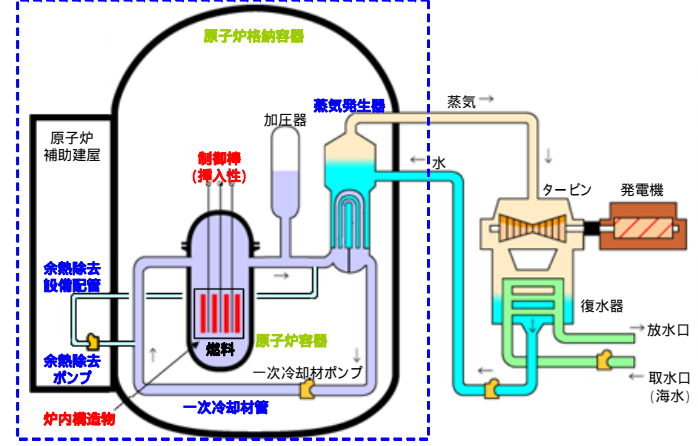
：仮に機器にかかる力が2倍になった場合でも機器が破壊する力に達しないことを確認



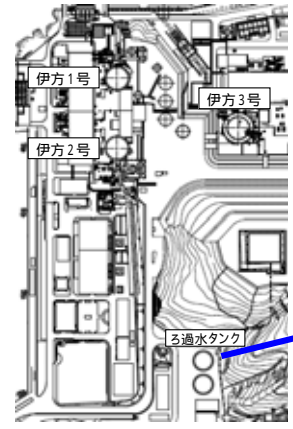
必要に応じ耐震裕度向上対策を実施

対策の対象範囲

安全上重要な主な機器
 (新耐震指針に照らした耐震安全性評価報告書記載の耐震Sクラス機器)

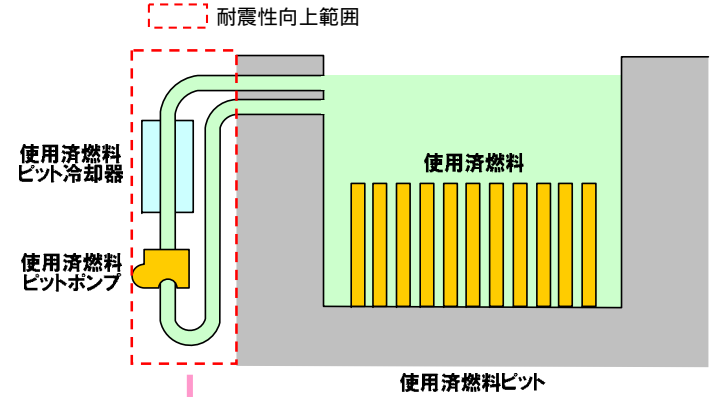


緊急安全対策に用いる設備の耐震性向上対策(例)

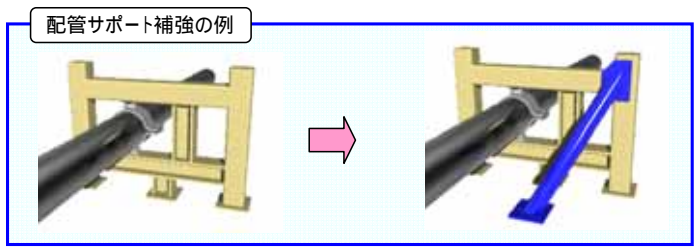


淡水タンク等水源の耐震性向上

福島事故の教訓を反映した耐震性向上対策(例)



耐震安全性評価の結果、必要に応じ耐震性向上工事を実施



使用済燃料ピット冷却設備の耐震性向上