

平成29年5月15日
四国電力株式会社

伊方発電所2号機 洗浄排水蒸発装置ドレン配管の貫通穴発見について

伊方発電所2号機（第23回定期検査中）の原子炉補助建家（管理区域内）において、洗浄排水蒸発装置のドレン配管に付着物を確認したことから、保守員が配管の確認をした結果、8時54分頃、当該配管に貫通穴を確認しました。

なお、貫通箇所上流側の弁の閉止状態を確認しています。

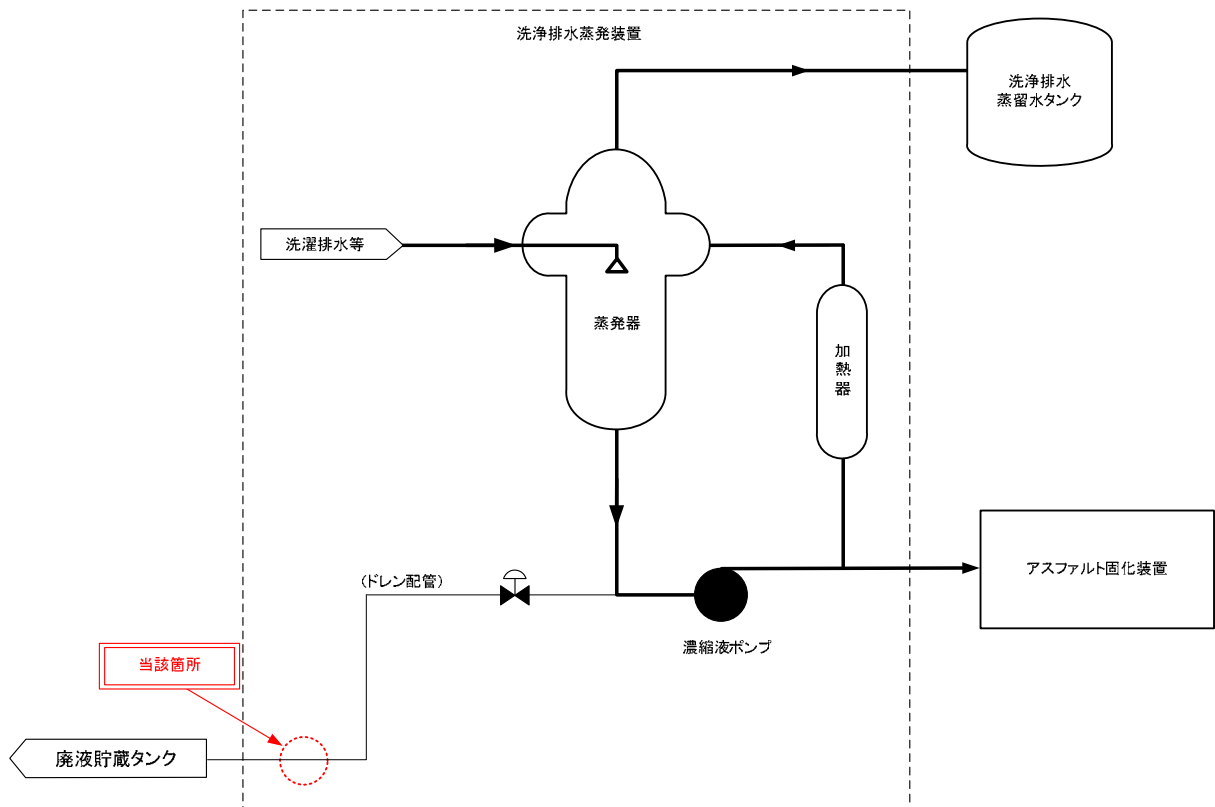
本事象確認時、配管よりの漏えいは継続しておらず、付着物から放射能は検出されませんでした。

今後、配管に貫通穴が発生した原因について詳細調査を実施します。

本事象によるプラントへの影響および環境への放射能の影響はありません。

洗浄排水蒸発装置：管理区域内で着用している作業服を洗濯した際に発生する洗濯排水や作業員の手洗い水を蒸発処理する装置。

伊方発電所2号機 洗浄排水処理系統概略図



以上