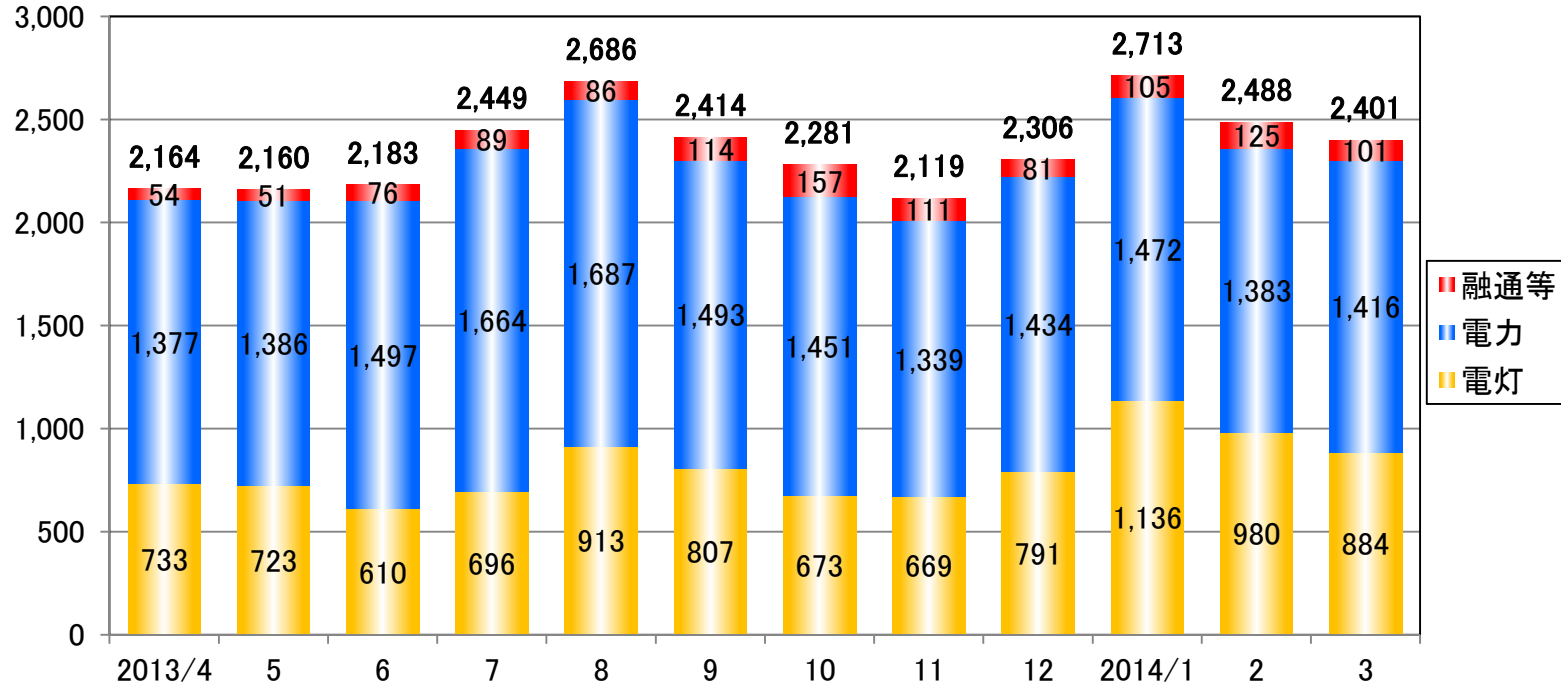


2013年度決算 補足説明資料  
(平成25年度決算)

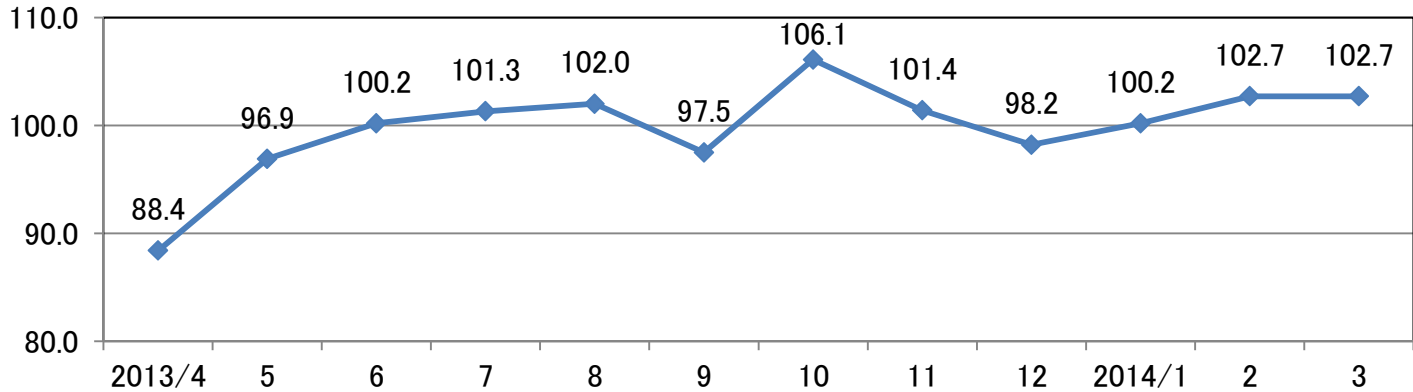
2014年5月2日

**四国電力株式会社**

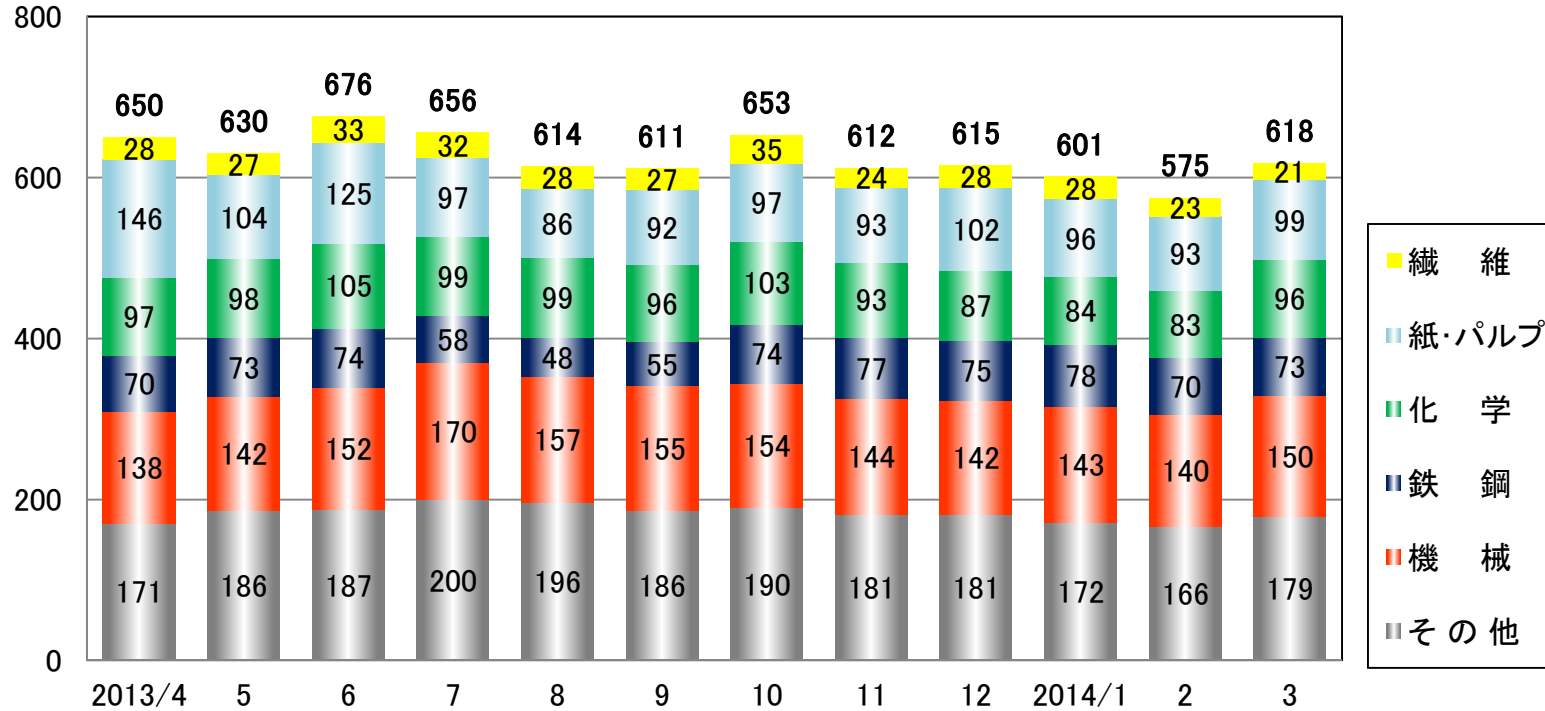
百万kWh 【総販売電力量の月別推移】



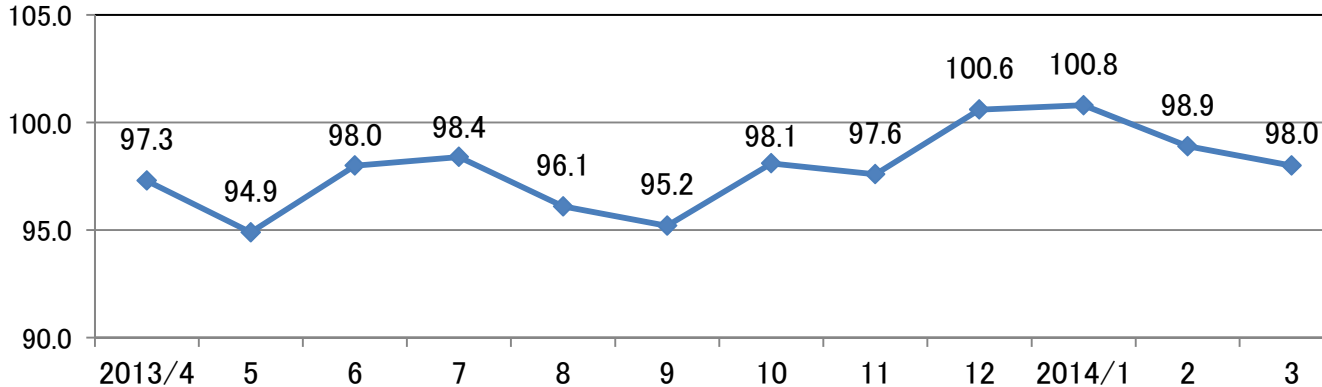
% 【総販売電力量の前年比推移】



百万kWh 【大口電力の月別推移】



% 【大口電力の前年比推移】



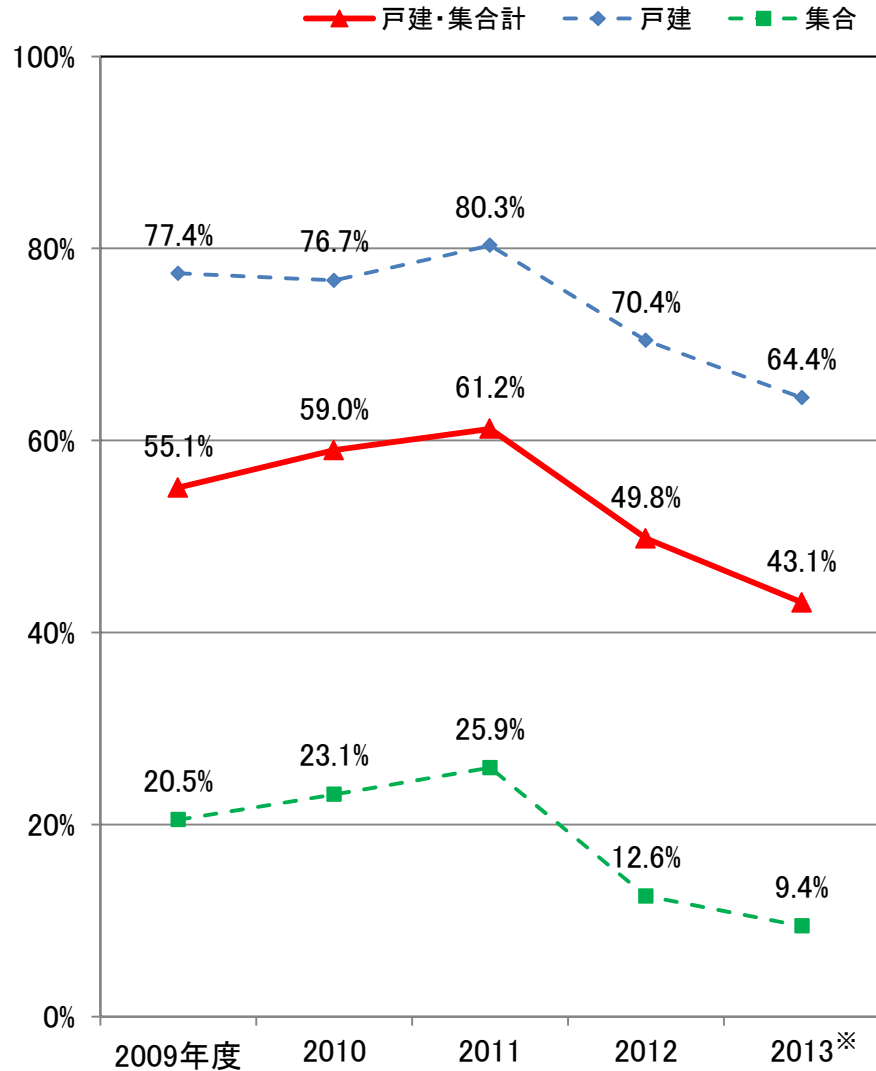
## 対前年同期比

(%)

	2012年度					2013年度				
	1Q	2Q	3Q	4Q	年度	1Q	2Q	3Q	4Q	年度
大口電力	▲ 4.3	▲ 5.1	▲ 8.5	▲ 9.2	▲ 6.7	▲ 3.3	▲ 3.4	▲ 1.2	▲ 0.8	▲ 2.2
繊維	1.4	▲ 5.2	▲16.6	12.8	▲ 3.4	▲ 4.7	0.4	▲ 1.7	▲ 8.2	▲ 3.4
紙・パ°	▲ 4.9	▲14.2	▲20.8	▲21.8	▲15.1	▲10.9	▲ 7.9	▲ 7.5	▲ 3.6	▲ 7.8
化学	▲ 3.7	0.3	▲ 2.4	▲ 1.0	▲ 1.7	1.5	▲ .06	0.9	▲ 2.9	▲ 0.2
鉄鋼	▲18.3	▲11.9	▲10.5	▲10.3	▲12.8	7.2	▲ 4.8	4.6	0.9	2.3
機械	2.1	▲ 3.3	▲ 7.0	▲11.2	▲ 4.8	▲ 5.7	▲ 2.1	1.7	5.8	▲ 0.3
その他	▲ 4.2	▲ 2.0	▲ 1.8	▲ 5.2	▲ 3.2	▲ 1.6	▲ 3.9	▲ 3.2	▲ 2.8	▲ 2.9

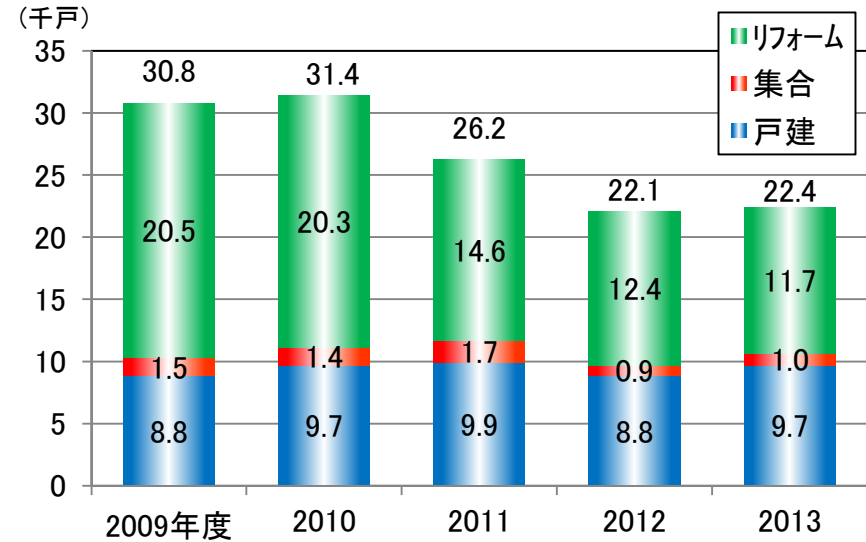
自家発電働の増  
による減など

## 新築住宅着工戸数に占める電化比率



注: 電化住宅比率 (※2013年度は2月までのデータ)  
 = 電化住宅の竣工戸数 / 新設住宅着工戸数 (国土交通省総合政策局)

## 電化住宅採用戸数



### (内訳) 電化採用戸数

(単位: 千戸)

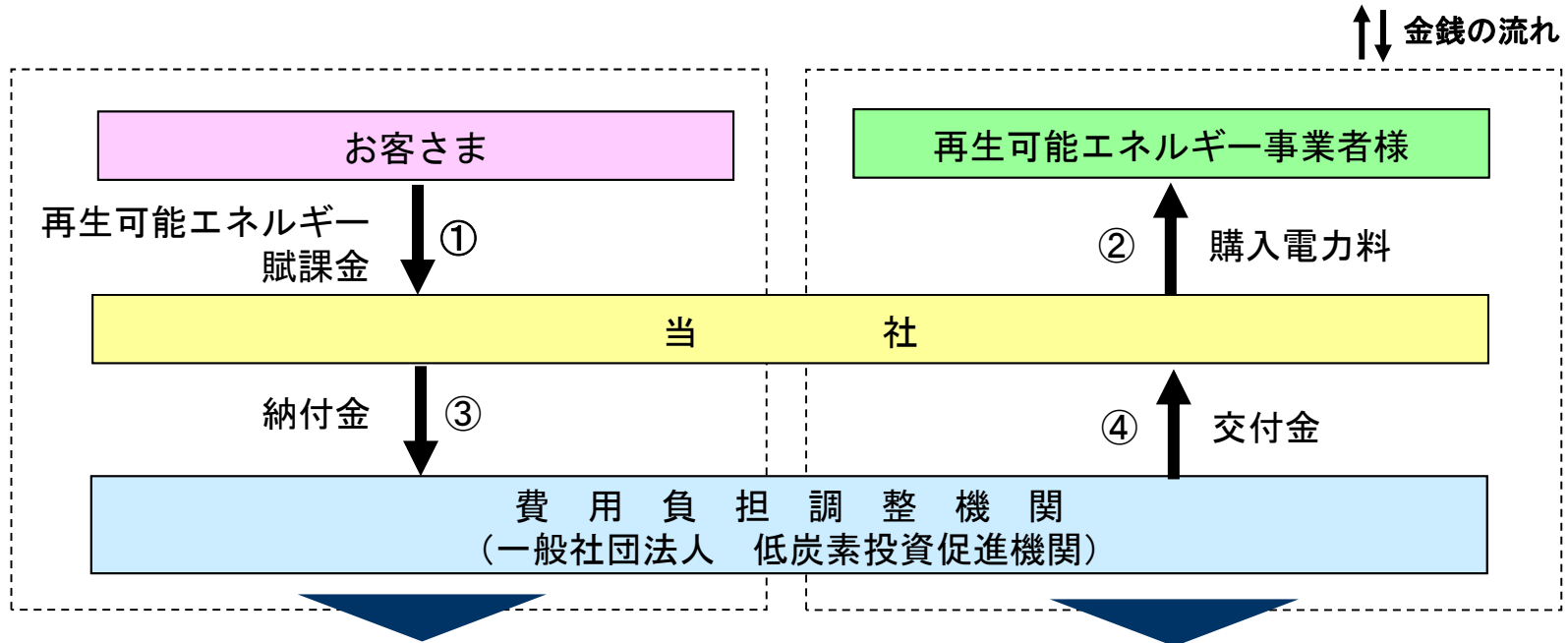
	2013年度		2012年度
		前年同期比	
新築電化	10.7	10.0%	9.7
戸建	9.7	10.0%	8.8
集合	1.0	10.6%	0.9
リフォーム	11.7	▲ 5.3%	12.4
計	22.4	1.4%	22.1

## 化石燃料消費実績

	2013年度 (A)	2012年度 (B)	前年差 (A-B)
石 炭 (t)	307.2万	285.9万	21.3万
重 油 (kl)	90.4万	102.3万	▲11.9万
原 油 (kl)	27.2万	27.1万	0.1万
L N G (t)	37.5万	34.5万	3.0万

## 燃料諸元

	2013年度 (A)	2012年度 (B)	前年度差 (A-B)
石炭通関CIF (\$/ t)	108	127	▲19
原油通関CIF (\$/ b)	110	114	▲ 4
LNG通関CIF (\$/ t)	836	864	▲28
為替レート (円/\$)	100	83	17



単位：億円

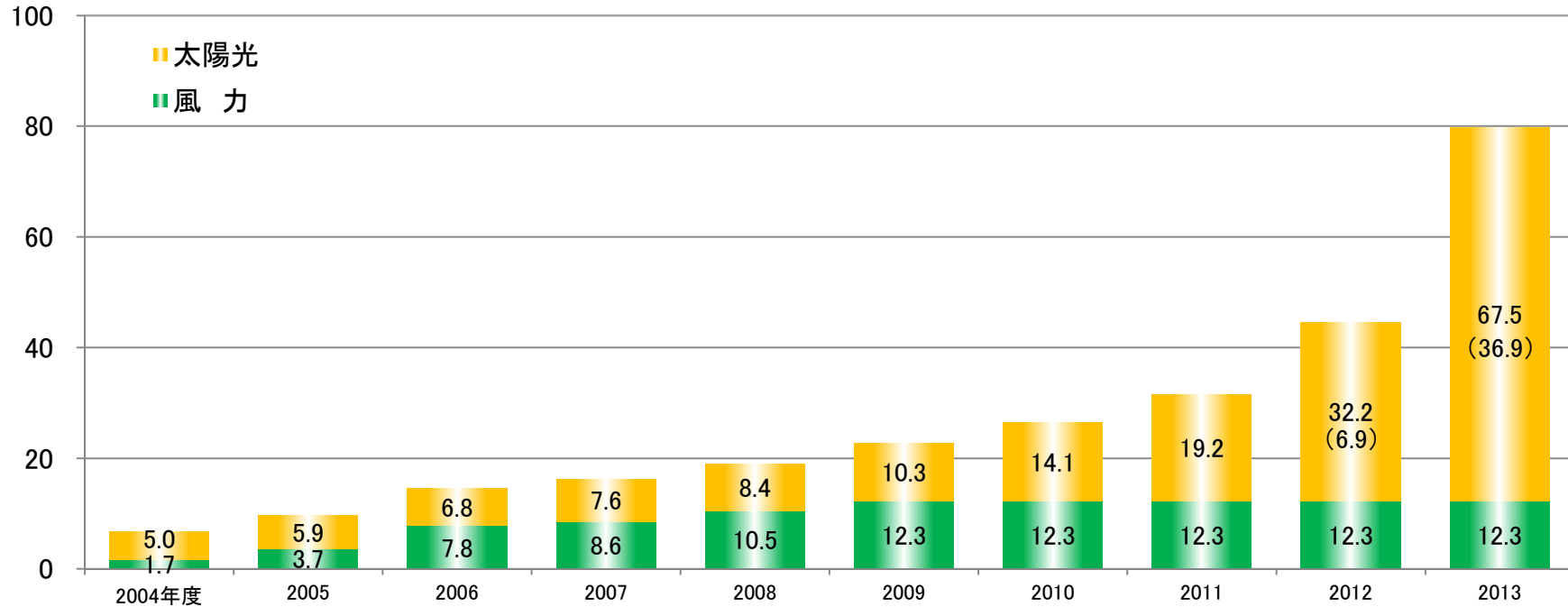
① 再生可能エネルギー賦課金	84
当社は、お客さまから電気料金の一部（再生エネルギー賦課金）として回収	
③ 納付金	84
費用負担調整機関は、当社から納付金を徴収	

② 購入電力料	296
当社は、再生可能エネルギー事業者様に購入電力料をお支払い	
④ 交付金	230
費用負担調整機関は、当社が買取に要した費用（電気価値分等を控除）を当社に交付	

## 契約設備容量

(万kW)

( )内は全量買取制度分



## 太陽光普及状況

(千件)

	2004年度	2005	2006	2007	2008	2009	2010	2011	2012	2013
契約件数 (全量買取 制度分)	12	14	16	18	20	25	34	45	58 (1)	75 (7)