

平成 27 年 4 月分電力需給状況

需要の概要

平成27年4月分の販売電力量は、20億6千2百万ワット時、前年比 100.1%となった。

〔需要の内訳〕

家庭用などの「電灯」は、前年比 99.5%となった。

事務所ビル・大型商店などの「業務用電力」は、前年比 99.5%となった。

産業用の「大口電力」は、紙・パルプや化学が前年を下回ったものの、繊維や機械が前年を上回ったことから、前年比 101.9%となった。

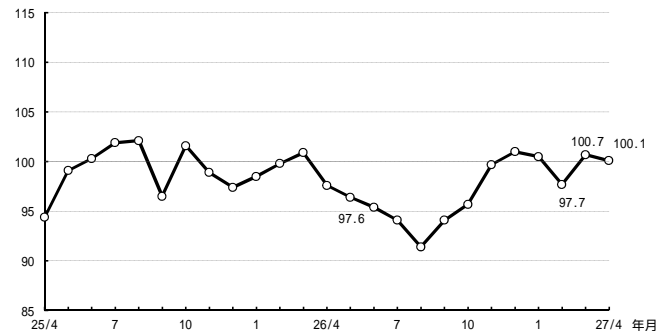
需要実績

(百万ワット時、%)

		電力量	前年比
特定規模需要 以外の需要	電 灯	732	99.5
	電 力	120	98.9
	計	852	99.4
特定規模需要 (自由化対象)	業務用電力	412	99.5
	産業用電力	798	101.2
	うち大口電力	(630)	(101.9)
	計	1,210	100.6
販売電力量 計		2,062	100.1
融 通 等		62	122.0

(参考 1) 販売電力量の前年比の推移

前年比：%



大口電力の主な産業別内訳

(百万ワット時、%)

	電力量	前年比		
		27/4月	27/3月	27/2月
織 維	36	146.7	146.2	120.5
紙・パルプ	108	97.7	96.9	94.4
化 学	88	98.5	92.4	99.0
鉄 鋼	73	98.5	110.0	99.1
機 械	150	104.7	103.4	102.5
そ の 他	175	98.9	101.4	100.4
合 計	630	101.9	102.3	100.4

(参考 2) 4 県都平均気温

	27/3月				27/4月			
	上旬	中旬	下旬	月平均	上旬	中旬	下旬	月平均
実 績	7.6	10.6	11.9	10.1	15.0	15.4	17.9	16.1
平年差	0.6	0.8	0.9	0.4	1.9	0.4	1.5	1.2
前年差	0.3	0.1	1.2	0.3	2.7	0.9	1.0	1.5

供給の概要

- 原子力は、前年同様、全号機が停止している。
- 水力は、豊水の影響などから、前年比 129.4%となった。
- 火力は、水力および新工ネの増加などから、前年比 90.5%となった。

供給実績

(百万ワット時、%)

		電力量	前年比	備 考
原子力	(0)	0	-	出水率 136.1% (26年4月出水率 103.9%)
水 力	(17)	384	129.4	
火 力	(75)	1,694	90.5	
新工ネ	(8)	172	168.5	
発受電計	(100)	2,250	99.1	
その他		1	-	
供 給 計		2,251	99.2	

注1.()内は構成比

注2. 四捨五入の関係で、合計が合わないことがある

(参考 3) 各県別の需要状況

(百万ワット時、%)

		徳 島	高 知	愛 媛	香 川			
販売電力量 計	(101.5)	483	(98.2)	327	(100.4)	710	(99.7)	542

注.()内は前年比