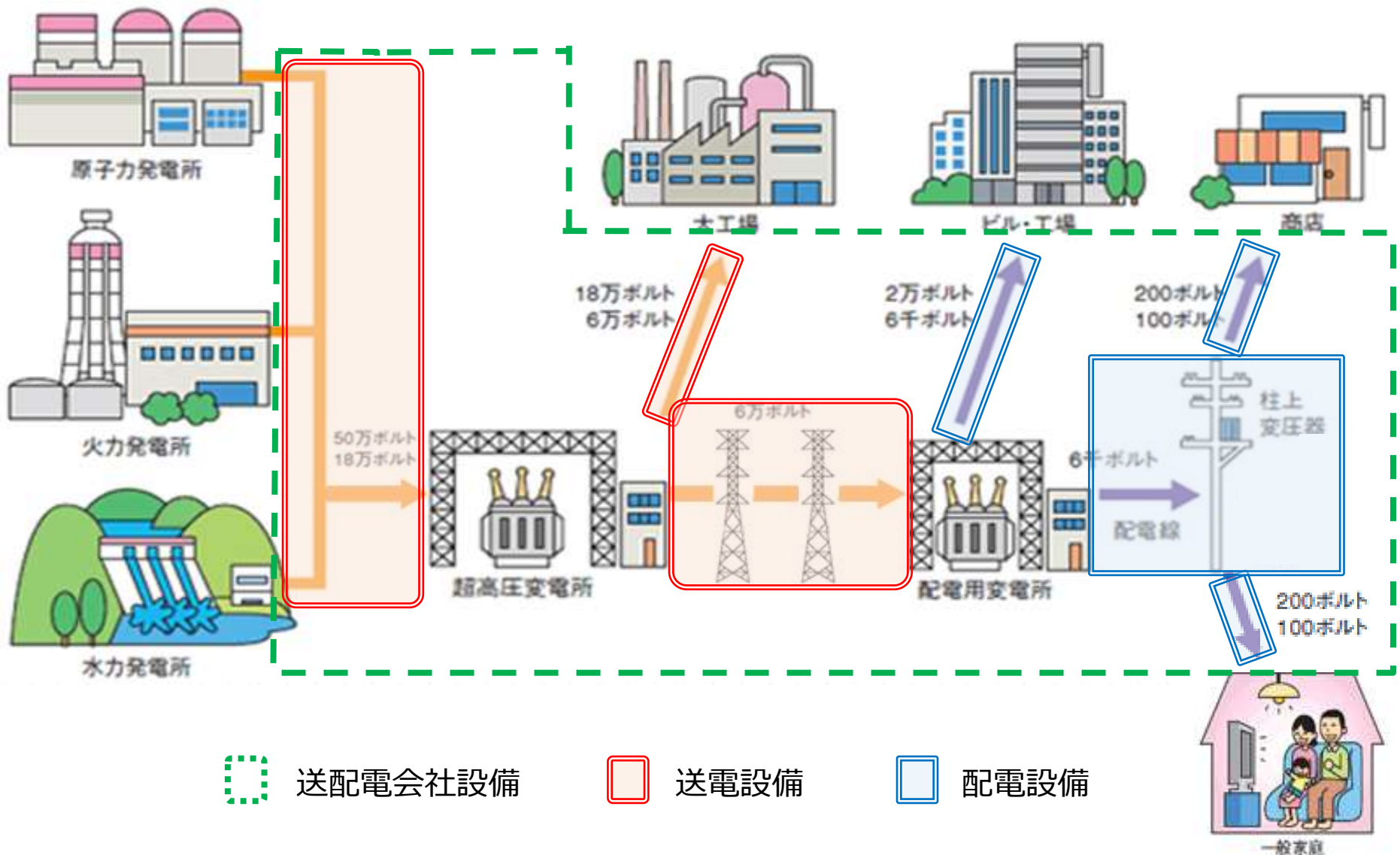


# 1. 電力設備の構成

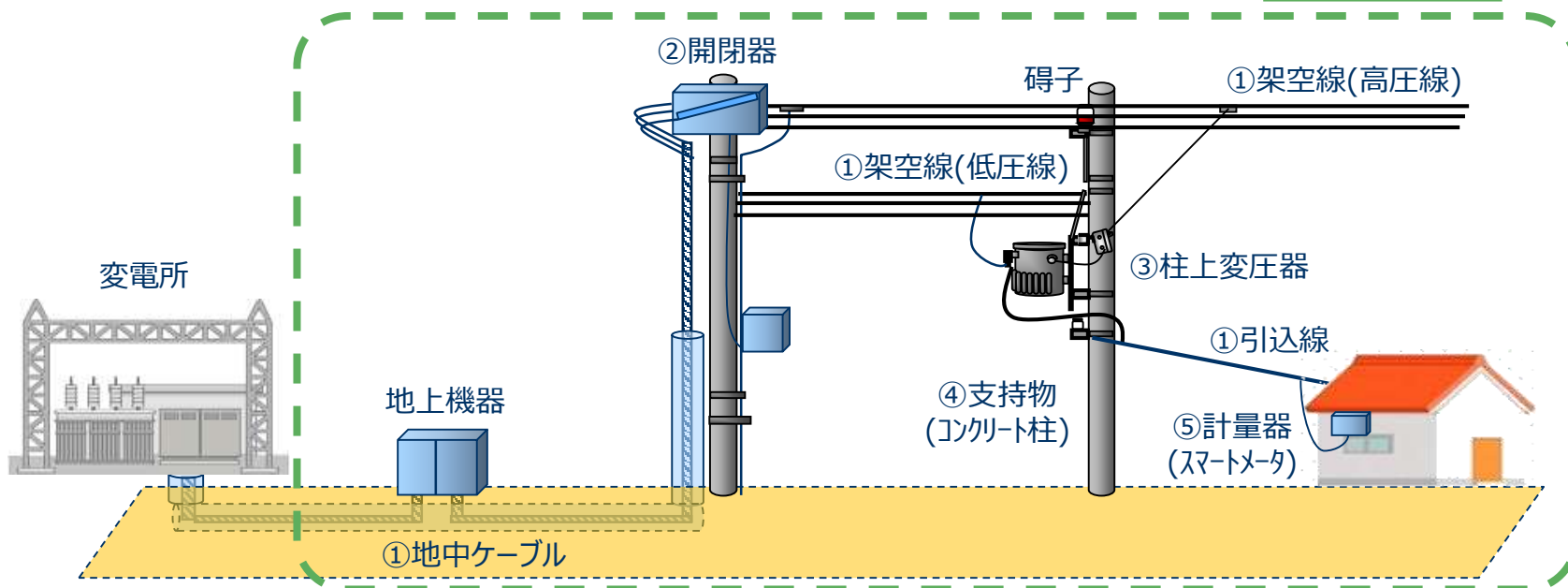
- 四国電力送配電では、変電設備や送・配電設備の建設・維持管理の業務を行っています。



## 2. 配電設備の概要 (1/3)

- 配電設備は、架空線や地中ケーブルを介して、変電所から送られた高電圧の電気を各家庭などの近くで柱上変圧器により低圧へ変換し、計量器を介して電気を供給しております。

### 配電設備概要



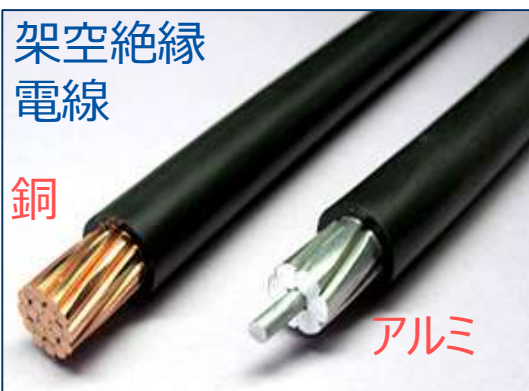
## 2. 配電設備の概要 (2/3)

### 【①電線・ケーブル】

変電所から電気の使用場所までを結ぶ回路であり、架空線（高圧・低圧）や地中ケーブルが使用されている

架空絶縁電線

銅



アルミ

高圧ケーブル

銅



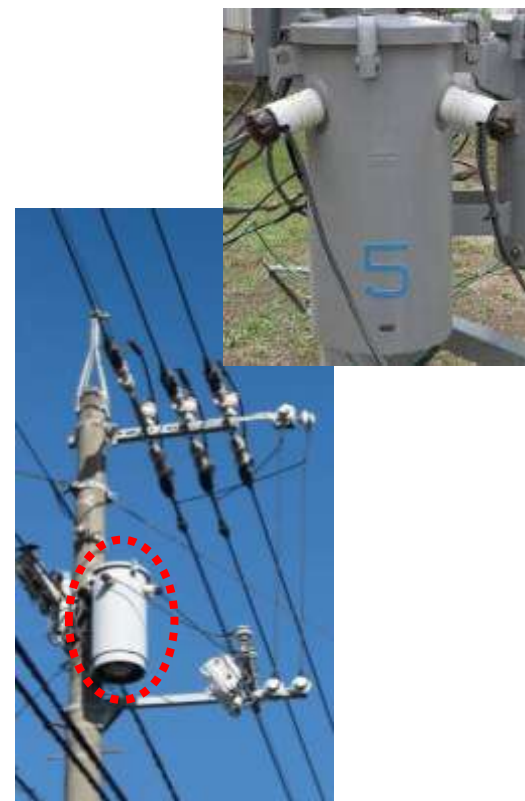
### 【②開閉器】

入切により、架空線や地中ケーブルに流れる電気の方向を変更したり、遮断したりするための設備



### 【③変圧器】

送電損失の低減を目的に高電圧で変電所から送られた電気を、各家庭などで使用する低い電圧へ変換する設備



## 2. 配電設備の概要 (3/3)

### 【④支持物】

架空線、開閉器、柱上変圧器などの架空設備を支持する設備であり、コンクリート柱などが使用されている



### 【⑤計量器】

家庭など電気の使用場所で使用した電気（電力量）を測定する設備

従来型のメーター



スマートメーター

