

会社案内

Corporate Profile



四国電力送配電株式会社

YONDEN T&D



屋島より高松市街

ごあいさつ

平素は、当社事業へ格別のご高配を賜り、厚く御礼申し上げます。

四国電力送配電株式会社は、四国地域における送配電事業の一層の中立性を確保するため、四国電力株式会社から送配電事業を承継し、2020年4月に事業を開始いたしました。

当社の基本的使命は、送配電ネットワークを利用されるすべてのお客さまに、良質な電気を安価かつ安定的にお届けすることであり、これまでと変わらず電力の安定供給に取り組んでまいります。

送配電事業では、省エネルギーの進展や再生可能エネルギーの拡大、さらには昨今の災害の激甚化など、様々な課題への対応が求められています。

当社といたしましては、これまで培ってきた技術力や経営資源を最大限に活用し、これらの課題への確実に対応し、「たゆまず、とどける」を合言葉に当社の使命を着実に果たすことで、事業基盤である四国地域の発展・活性化に寄与してまいりたいと考えています。

今後とも変わらぬご支援、ご愛顧を賜りますようお願い申し上げます。

四国電力送配電株式会社



代表取締役社長
社長執行役員
横井 郁夫

たゆまず、とどける。

すべてのお客さまに電気を安価かつ安定的にお届けできるよう、設備の維持・運用に取り組んでいます。

高品質の電気をお届けするために

電気は大量にためておくことができないため、常に電気の使用状況などに合わせて発電を調整し、お届けする必要があります。このため、日々の気象情報や太陽光発電の発電量なども考慮しながら、発電所に出力調整を指令するとともに、24時間体制で発電量と電気の流れをコントロールし、電圧や周波数などが適正に保たれた「高品質の電気」を安定的にお送りしています。



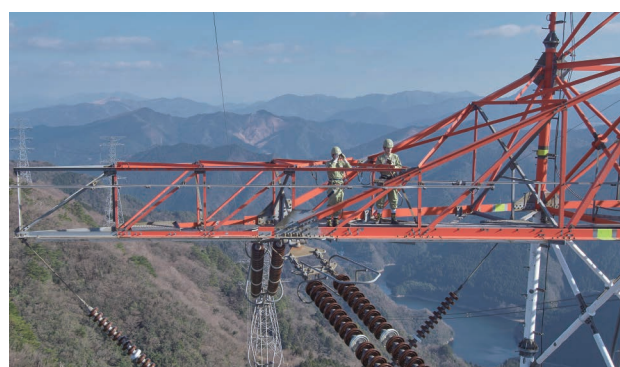
中央給電指令所

安定した電力を、効率的にお届けするために

電気は、電圧を高めるほど送電時のロスが減り、効率よく安定して送ることができます。このため、発電所から18万7千V、50万Vといった高電圧で電気を送り出し、最寄りの変電所を介して、お客さまの設備に見合った電圧の電気をお届けしています。



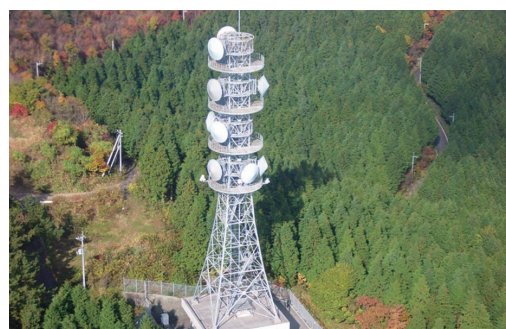
変電設備の巡視風景



送電設備の巡視風景

電力の安定供給に不可欠な 通信ネットワークの運用

電力設備の運転情報や監視・制御の情報を伝達するためには、通信ネットワークが不可欠です。24時間365日、絶え間なく情報を伝達できるよう、光ファイバーやマイクロ波無線などを用いた専用の通信ネットワークを四国全域に構築し、その運用・保守を行っています。



マイクロ波無線鉄塔

電気を安全にお届けするために
設備対策や技能向上などに取り組んでいます。

停電時間の短縮や災害時の迅速な復旧に向けて

送電線や変電設備の多重化で停電リスクを減らすとともに、停電発生に備えて、自動的に停電範囲を縮小して送電するシステムを導入するなど、設備の高度化を進めています。

また、東南海・南海地震といった大規模災害への対策として、設備の津波対策や復旧体制の整備など、ハード・ソフト面での対策を実施しています。



一部かさ上げした変電所設備



非常災害時配電設備復旧訓練

安定供給に必要な 技術・技能の向上と マインド継承

電力設備の保守点検や災害時における早期復旧に向けて、定期的に研修・訓練を実施し、技術、技能の向上はもとより、これまで培われてきた送配電事業者の強い使命感・責任感を次世代へ伝えていきます。



若年層を対象とした合同作業研修



先輩社員同行のもと地中送電線を巡視

地域共生活動の推進

事業所周辺の道路、河川、公園その他公共施設等における清掃活動や、近隣の学校にて、送配電の仕事に使う装備品の装着や車両の乗車体験を行うなど、地域に根差した企業として、様々な地域共生活動に取り組んでいます。



地域の方との清掃活動

会社概要 (2023年3月31日現在)

商号 四国電力送配電株式会社
事業開始日 2020年4月1日
資本金 80億円
従業員数 2,064人

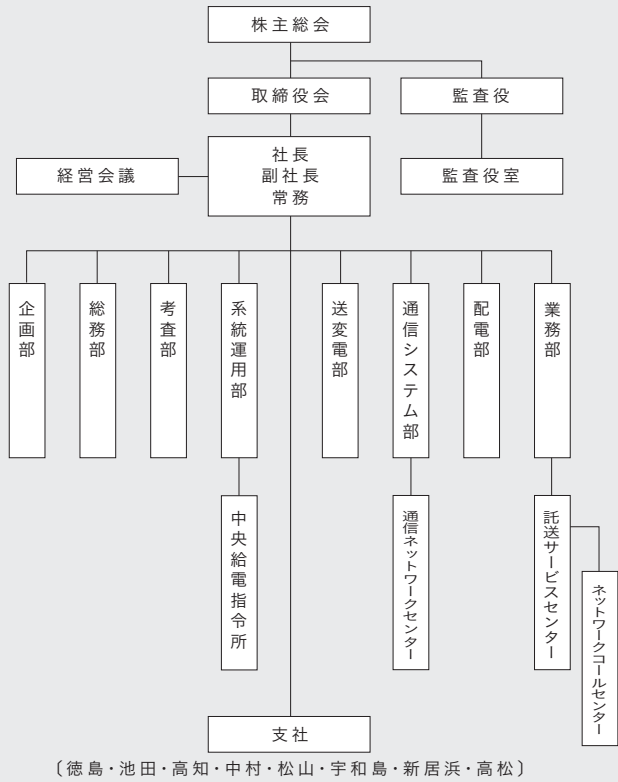
設備概要

送電線(電線路亘長) 3,398km
変電所 240力所(2,326万kVA)
配電線(電線路亘長) 46,357km

役員一覧 (2023年6月28日現在)

代表取締役社長
社長執行役員 横井 郁夫
代表取締役
副社長執行役員 高畑 浩二
取締役
常務執行役員 石田 佳宏
取締役
常務執行役員 新居田 智彦
取締役
常務執行役員 松本 浩昌
監査役 伊賀 俊雄
監査役 川原 央

組織図 (2023年6月28日現在)



主要事業所および主要設備 (2023年3月31日現在)



当社ホームページ

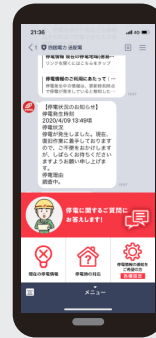


当社ホームページに、停電情報やでんき予報などさまざまな情報を掲載しています。



LINE による停電情報通知サービス

停電情報をタイムリーにわかりやすくお届けするため、コミュニケーションアプリ「LINE」を活用して停電の発生から復旧までの最新情報を自動配信しています。



登録用の
QRコードは
こちら



お遍路サポートアプリ「遍路のあかり」

電柱を活用した情報発信サービスとして、お遍路サポートアプリ「遍路のあかり」を提供しています。

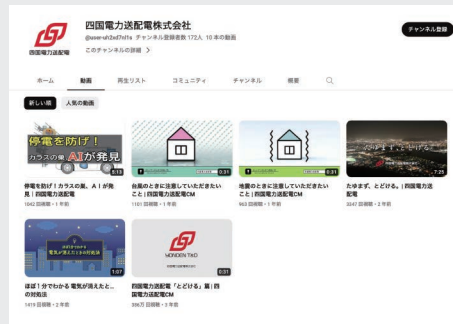
お持ちのスマートフォンにアプリをダウンロードしていただくことで、四国八十八ヶ所霊場の歴史、見どころ、飲食店・宿泊施設等の周辺店舗の情報を提供いたします。



ダウンロード用の
QRコードはこちら



YouTube 公式チャンネル



停電時の対処法や台風・地震時に注意すべきこと、安定供給に向けた取り組みなどを随時配信しています。



四国電力送配電株式会社

YONDEN T&D

本社および支社

| | | |
|-------|-------------------------------|-----------------------------|
| 本社 | 〒760-8610 香川県高松市丸の内2-5 | (087)802-6350 |
| 支社 | | |
| 高松支社 | 〒761-8550 香川県高松市室新町973-1 | (087)864-3730 ☎0120-410-805 |
| 松山支社 | 〒790-8540 愛媛県松山市湊町6丁目6-2 | (089)941-6140 ☎0120-410-503 |
| 宇和島支社 | 〒798-0033 愛媛県宇和島市鶴島町1-28 | (0893)24-1263 ☎0120-410-675 |
| 新居浜支社 | 〒792-0023 愛媛県新居浜市繁本町9-32 | (0897)37-2183 ☎0120-410-635 |
| 徳島支社 | 〒770-8555 徳島県徳島市寺島本町東2丁目29 | (088)656-4601 ☎0120-410-105 |
| 池田支社 | 〒778-8504 徳島県三好市池田町シマ930-3 | (0883)52-1227 ☎0120-410-229 |
| 高知支社 | 〒780-8545 高知県高知市本町4丁目1-11 | (088)826-8320 ☎0120-410-286 |
| 中村支社 | 〒787-0033 高知県四万十市中村大橋通6丁目9-21 | (0880)63-2178 ☎0120-410-388 |

四国電力送配電ホームページ <https://www.yonden.co.jp/nw/>

四国電力送配電

検索