

令和6年9月18日  
 四国電力送配電株式会社

### 組織体制の整備および一部組織名称の変更について

当社は、事業環境が多様化するなか、お客さまサービスを継続していく観点から、業務運営の効率化を図ることとし、令和7年7月1日付で、以下のとおり、組織体制の整備および一部組織名称の変更を実施いたします。

当社といたしましては、送配電ネットワークを利用されるすべてのお客さまに、良質な電気を安価かつ安定的にお届けするという基本的使命に基づき、引き続き電力の安定供給とお客さまサービスの維持に取り組んでまいります。

#### 【実施概要】

- ① 徳島県・高知県・愛媛県の各支社の再編を進め、各県1支社体制に見直すとともに、池田・中村・宇和島・新居浜支社のネットワークサービス部<sup>\*</sup>を、それぞれ従来と同じ拠点で、「事業所」として改組します。

<sup>\*</sup> 配電線の停電対応を行っている部署

また、松山・宇和島・新居浜支社の再編後の名称を「愛媛支社」、高松支社の名称を「香川支社」に変更します。

	現 行	再編後
徳島県	徳 島 支 社	徳 島 支 社
	池 田 支 社	
高知県	高 知 支 社	高 知 支 社
	中 村 支 社	
愛媛県	松 山 支 社	愛 媛 支 社
	宇 和 島 支 社	
	新 居 浜 支 社	
香川県	高 松 支 社	香 川 支 社

- ② 一部の事業所およびサービスセンターについて再編を進め、隣接の事業所等に統合します。

	対象事業所 ／サービスセンター	サービス区域	統合先
徳島県	脇町サービスセンター	美馬市(美馬町を除く)	鴨 島 事 業 所
愛媛県	伊 予 事 業 所	伊予市、松前町、砥部町	愛 媛 支 社 配 電 部
	西 条 事 業 所	西条市	新 居 浜 事 業 所
香川県	丸 亀 事 業 所	丸亀市(綾歌町、飯山町を除く)、 善通寺市、琴平町、多度津町、 まんのう町	坂 出 事 業 所

(添付資料1) 令和7年7月1日以降の組織体制について

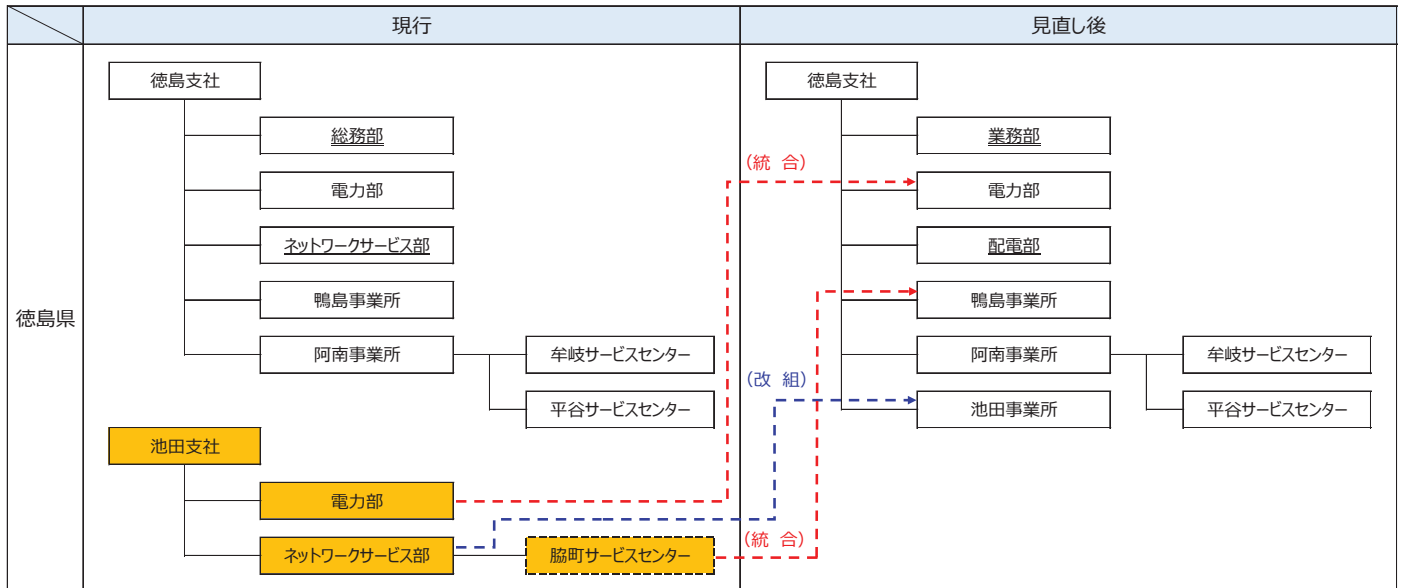
(添付資料2) 令和7年7月1日以降のサービス区域について

以 上

# ○ 令和7年7月1日以降の組織体制について

(添付資料1)

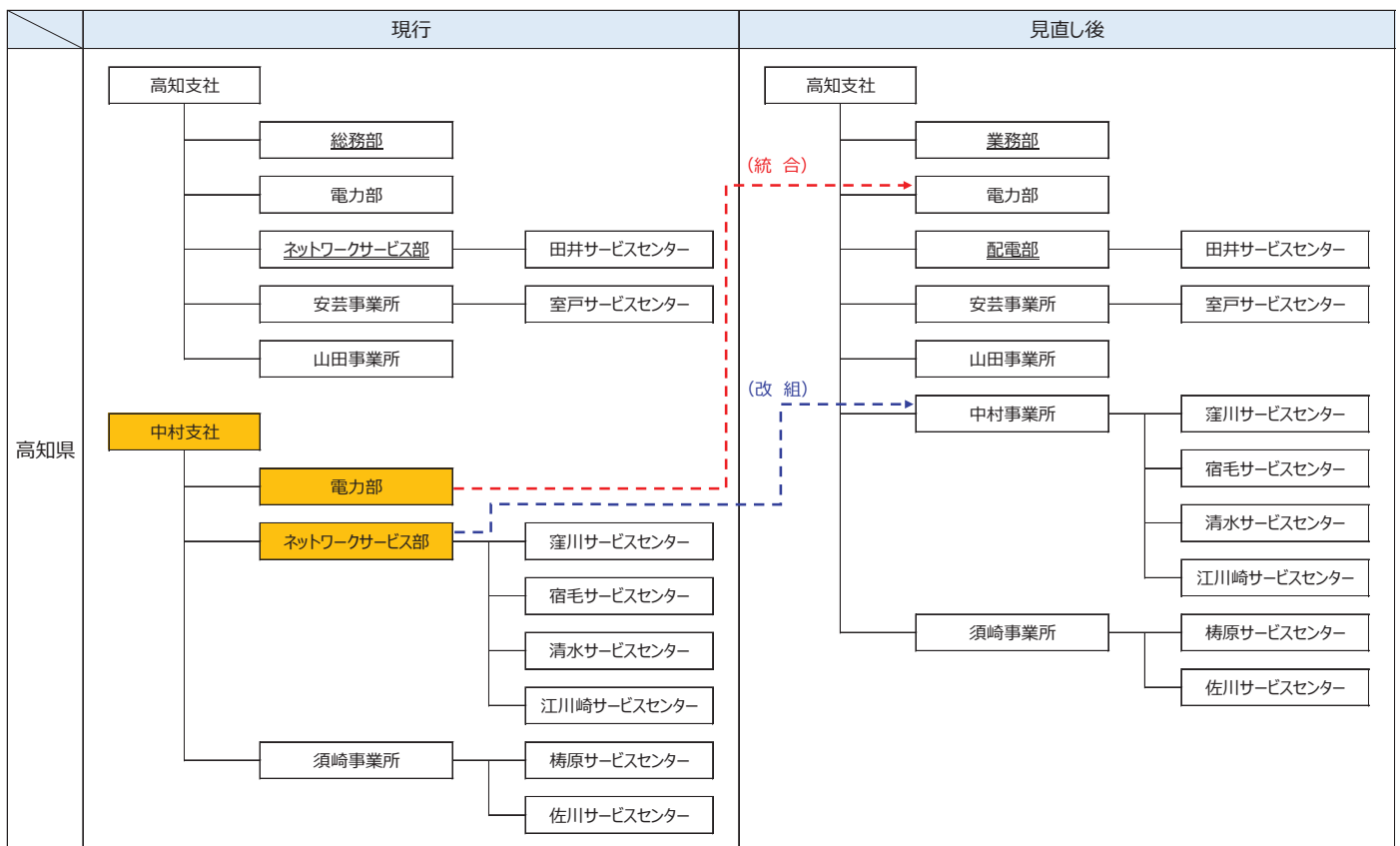
## <徳島県>



(注) 〃の組織名称は、組織体制の見直し前後で変更となります。

(注) 池田支社電力部は、徳島支社電力部に統合した上で、社員は引き続き、従来と同じ拠点に配置します。

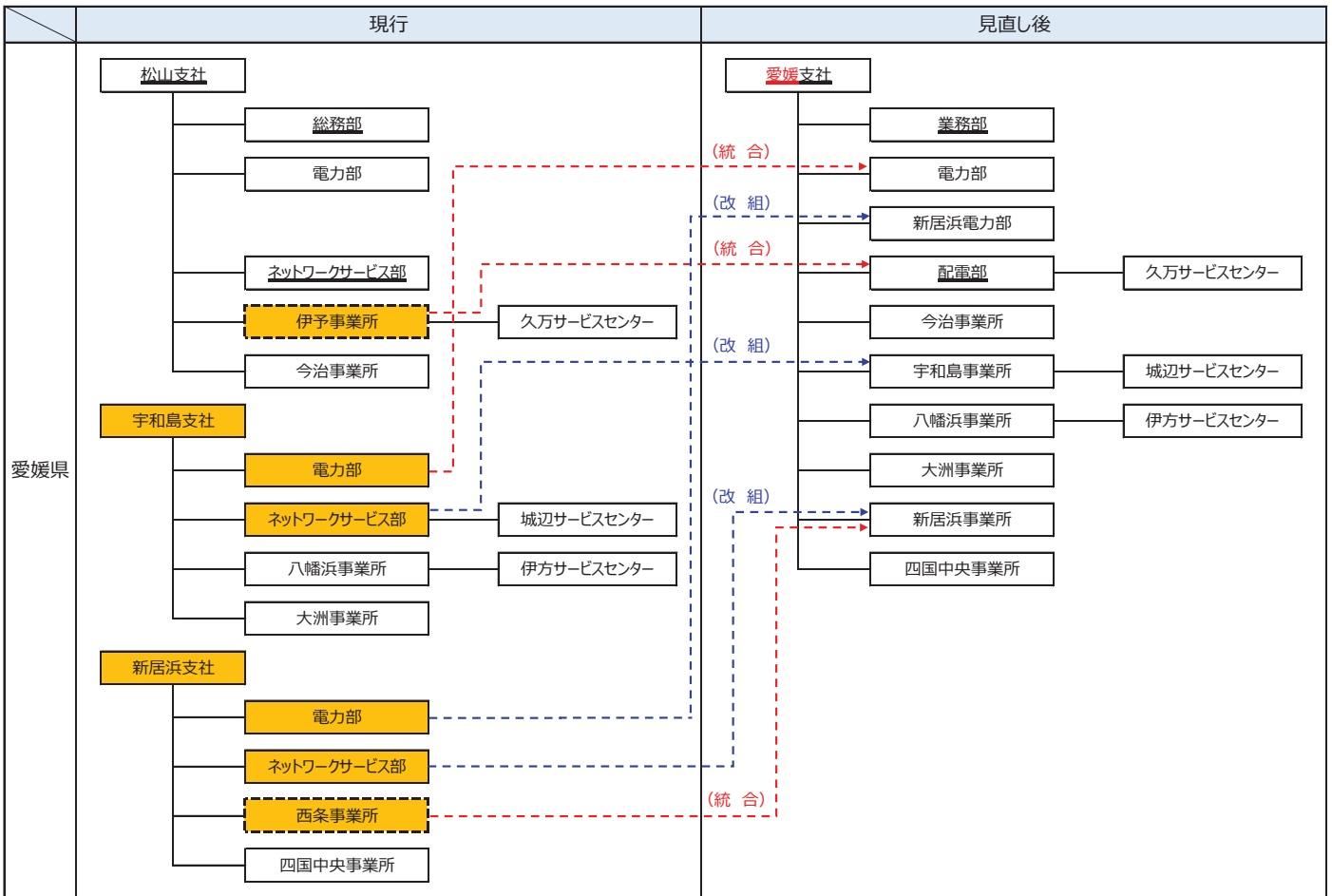
## <高知県>



(注) 〃の組織名称は、組織体制の見直し前後で変更となります。

(注) 中村支社電力部は、高知支社電力部に統合した上で、社員は引き続き、従来と同じ拠点に配置します。

<愛媛県>

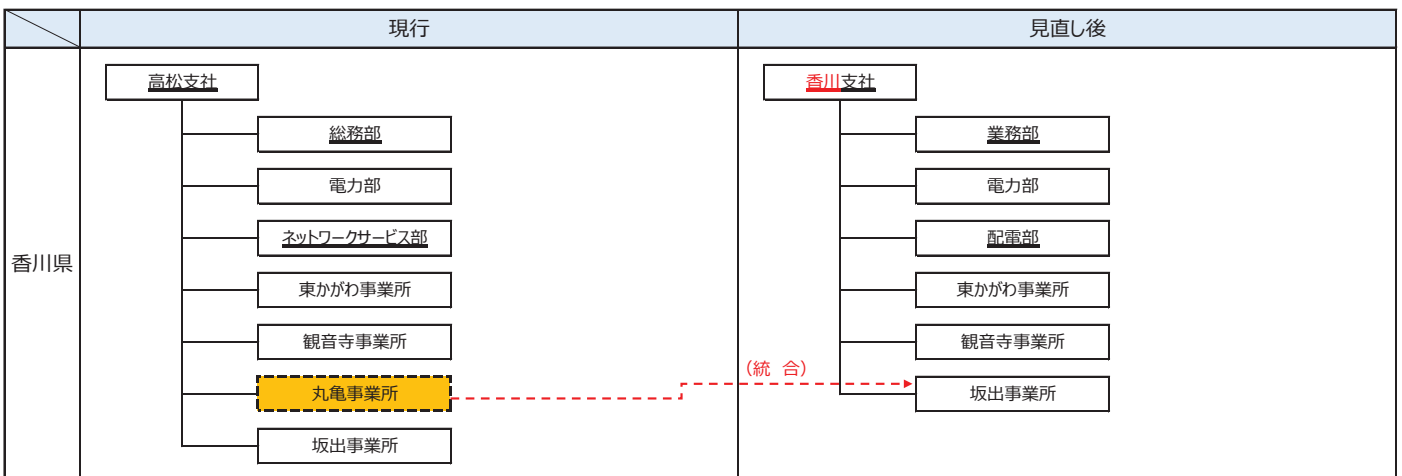


(注) 〃の組織名称は、組織体制の見直し前後で変更となります。

(注) 宇和島支社電力部は、愛媛支社電力部に統合した上で、社員は引き続き、従来と同じ拠点に配置します。

(注) 新居浜支社電力部は、愛媛支社新居浜電力部に改組した上で、社員は引き続き、従来と同じ拠点に配置します。

<香川県>



(注) 〃の組織名称は、組織体制の見直し前後で変更となります。

## ○ 令和7年7月1日以降のサービス区域について

	統合後の 支社・事業所等	サービス区域
徳島県	徳島支社	徳島市、鳴門市、小松島市、勝浦町、上勝町、佐那河内村、石井町（一部を除く）、神山町、松茂町、北島町、藍住町、板野町
	鴨島事業所	吉野川市、阿波市、石井町の一部、上板町、 <b><u>美馬市（美馬町を除く）</u></b>
	阿南事業所	阿南市、那賀町（旧相生町、旧鷲敷町）
	牟岐サービスセンター	牟岐町、美波町、海陽町
	平谷サービスセンター	那賀町（旧木頭村、旧木沢村、旧上那賀町）
	池田事業所	三好市、美馬市（美馬町）、つるぎ町、東みよし町
高知県	高知支社	高知市、土佐市、須崎市の一部、いの町（旧伊野町、旧吾北村）、日高村
	田井サービスセンター	土佐町、本山町、大豊町、大川村、いの町（旧本川村）
	安芸事業所	安芸市、奈半利町、田野町、安田町、北川村、馬路村、芸西村
	室戸サービスセンター	室戸市、東洋町
	山田事業所	南国市、香南市、香美市
	中村事業所	四万十市（旧西土佐村を除く）、黒潮町（旧大方町）
	窪川サービスセンター	四万十町、中土佐町（旧大野見村）、黒潮町（旧佐賀町）
	宿毛サービスセンター	宿毛市、大月町、三原村
	清水サービスセンター	土佐清水市
	江川崎サービスセンター	四万十市（旧西土佐村）
	須崎事業所	須崎市（一部を除く）、中土佐町（旧大野見村を除く）、津野町（旧葉山村）
	梶原サービスセンター	梶原町、津野町（旧東津野村）
	佐川サービスセンター	佐川町、越知町、仁淀川町

※ **下線部**が今回の統合により変更となる区域。

	統合後の 支社・事業所等	サービス区域
愛媛県	愛媛支社	松山市、東温市、 <u>伊予市</u> 、 <u>松前町</u> 、 <u>砥部町</u>
	久万サービスセンター	久万高原町
	今治事業所	今治市（一部を除く）
	宇和島事業所	宇和島市、松野町、鬼北町
	城辺サービスセンター	愛南町
	八幡浜事業所	八幡浜市、西予市
	伊方サービスセンター	伊方町
	大洲事業所	大洲市、内子町
	新居浜事業所	新居浜市、 <u>西条市</u>
	四国中央事業所	四国中央市
香川県	香川支社	高松市（国分寺町を除く）、三木町
	東かがわ事業所	東かがわ市、さぬき市
	観音寺事業所	観音寺市、三豊市
	坂出事業所	坂出市、 <u>丸亀市</u> 、高松市（国分寺町）、宇多津町、綾川町、 <u>善通寺市</u> 、 <u>琴平町</u> 、 <u>多度津町</u> 、 <u>まんのう町</u>

※ **下線部**が今回の統合により変更となる区域。

以上