

令和2年1月25日
四国電力株式会社

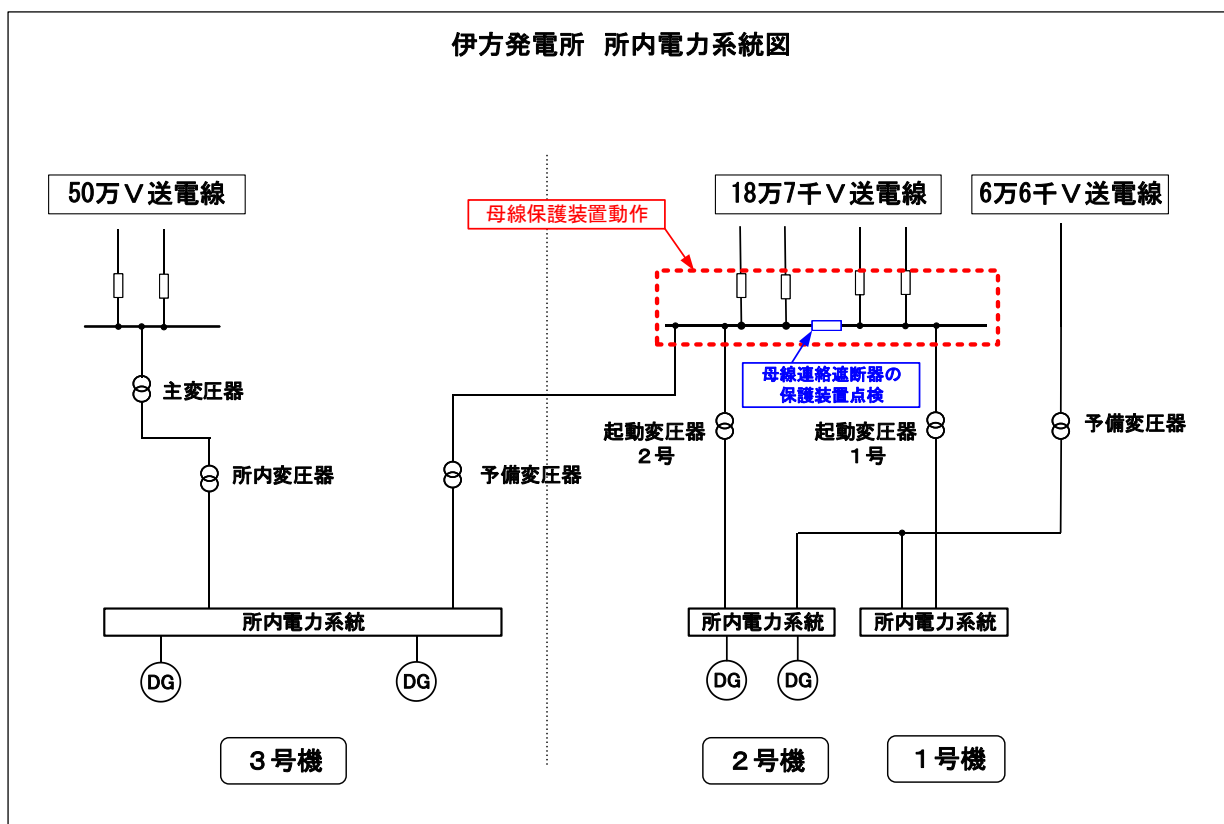
伊方発電所 18万7千V送電線からの受電停止について

伊方発電所1、2号機の屋内開閉所（管理区域外）において、本日15時44分、保護装置の動作により18万7千V送電線4回線からの受電が停止しました。

このため、1、2号機は直ちに6万6千Vの予備系統から受電しました。また、3号機は直ちに起動した非常用ディーゼル発電機から受電し、その後、50万V送電線からの受電に切り替えました。これにより、1、2、3号機ともに外部からの受電は復旧しました。

今後、詳細調査を実施します。

なお、本事象による環境への放射能の影響はありません。



以上