

令和3年9月22日
四国電力株式会社

販売体制の整備について

当社は、電力小売のさらなる競争力強化に向けて、お客さまへのサービスをより広い範囲でワンストップかつ総合的に提供するとともに、業務運営の効率化を図る観点から、令和4年3月1日付で、以下のとおり販売体制を整備することといたしました。

当社といたしましては、今後ともサービスの充実を図り、引き続きお客さまに選んでいただけるよう努めてまいります。

【実施概要】

- 下記の3営業所を支店に統合します。

| 対象営業所 | 所在地 | サービス区域 | 統合先 |
|---------|-----------------------|--|------|
| 池田営業所 | 徳島県三好市池田町 シマ930番地3 | 三好市、美馬市、つるぎ町、 東みよし町 | 徳島支店 |
| 安芸営業所 | 高知県安芸市矢の丸 2丁目6-10 | 安芸市、奈半利町、田野町、 安田町、北川村、馬路村、 芸西村、室戸市、東洋町 | 高知支店 |
| 東かがわ営業所 | 香川県東かがわ市 三本松1739-3 | 東かがわ市、さぬき市 | 香川支店 |

(注) 停電対応等の業務を担う四国電力送配電株式会社の池田支社、安芸事業所、東かがわ事業所は、現状どおり変更ありません。

- 電化機器に対する認知度の高まりなどを踏まえ、体験型の電化ライフ提案を行う「ヨンデンプラザ」5か所を閉館します。

| | 対象施設 (所在地※) |
|-----|----------------------------------|
| 徳島県 | ヨンデンプラザ徳島 (徳島市)、ヨンデンプラザ池田 (三好市) |
| 高知県 | ヨンデンプラザ高知 (高知市)、ヨンデンプラザ中村 (四万十市) |
| 愛媛県 | ヨンデンプラザ松山 (松山市) |

※いずれも当社支店または営業所内に設置 (県都は支店、池田・中村は営業所内)

(注) 「ヨンデンプラザ・サンポート」(高松市) は、引き続き運営します。

(添付資料1) 令和4年3月1日以降の販売体制について

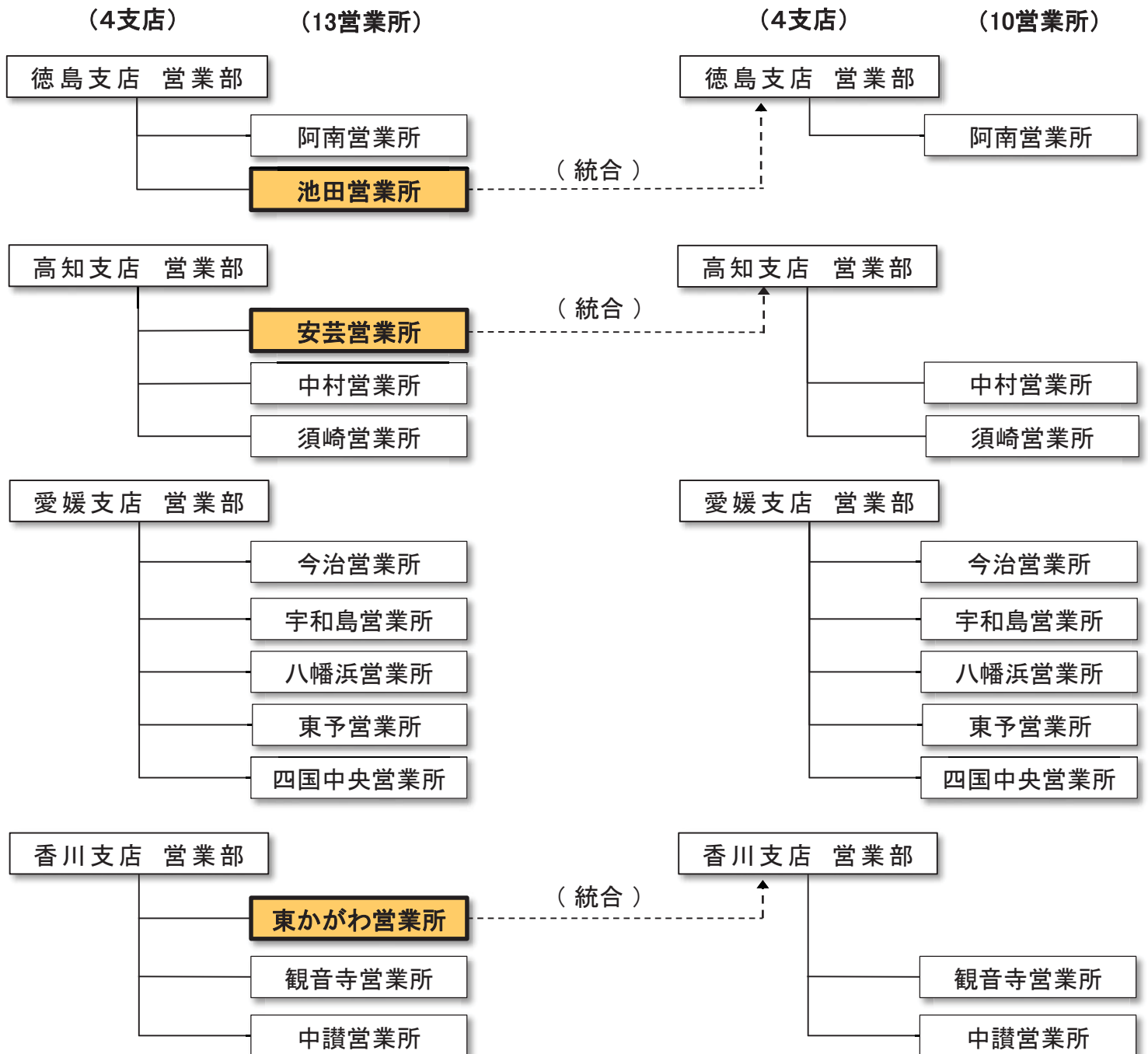
(添付資料2) 統合後の支店のサービス区域について

以上

○令和4年3月1日以降の販売体制について

〔 現 状 〕

〔 統合実施後 〕



○統合後の支店のサービス区域について（令和4年3月1日以降）

| | 統合後の支店 | サービス区域 |
|-----|----------|--|
| 徳島県 | 徳島支店 営業部 | 徳島市、鳴門市、小松島市、勝浦町、上勝町、佐那河内村、石井町、神山町、松茂町、北島町、藍住町、板野町、吉野川市、阿波市、上板町、 <u>三好市、美馬市、つるぎ町、東みよし町</u> |
| 高知県 | 高知支店 営業部 | 高知市、土佐市、須崎市一部、いの町、日高村、土佐町、本山町、大豊町、大川村、南国市、香南市、香美市、 <u>安芸市、奈半利町、田野町、安田町、北川村、馬路村、芸西村、室戸市、東洋町</u> |
| 香川県 | 香川支店 営業部 | 高松市(国分寺町を除く)、三木町、 <u>東かがわ市、さぬき市</u> |

※下線部が今回の統合により変更となる区域。

以 上