

平成 29 年 2 月 10 日
四国電力株式会社

伊方発電所 1 号機 廃液蒸発装置での水漏れについて

伊方発電所 1 号機（平成 28 年 5 月 10 日運転終了）の原子炉補助建家（管理区域内）において、点検中の廃液蒸発装置の配管保温下部床面に水漏れ跡が見られたことから、配管の保温材を取り外して確認した結果、本日 11 時 30 分頃、廃液蒸発装置内部の弁から 10 秒に 1 滴程度の水漏れを係員が確認しました。

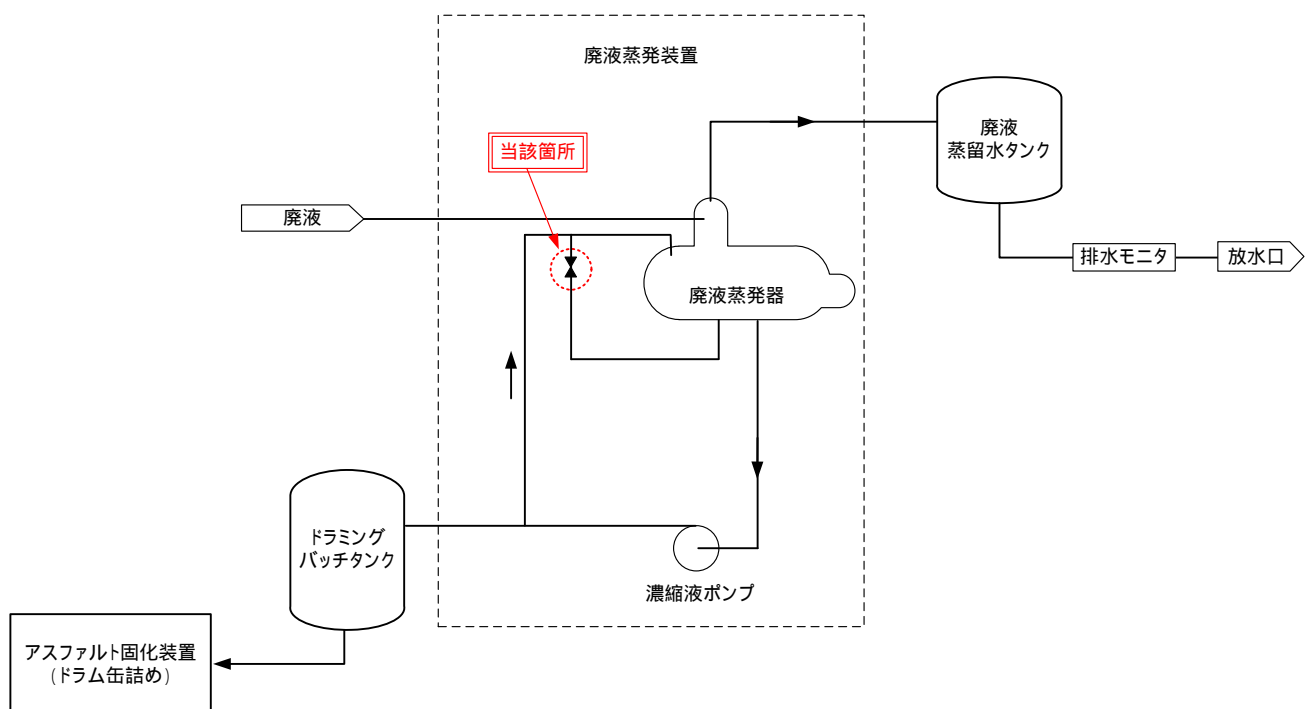
その後、弁からの水漏れは停止しております。

漏えいした水は約 300cc で、含まれる放射エネルギーは約 8400 ベクレルでした。漏えいした水は、全量拭き取りを実施しました。

今後、漏えいした原因について詳細調査を実施します。

本事象によるプラントへの影響および環境への放射能の影響はありません。

伊方発電所 1 号機 廃液処理系統概略図



以上